



Programma di Sviluppo Rurale 2014 – 2020
 «Fondo europeo agricolo per lo sviluppo rurale: l'Europa investe nelle zone rurali»
 Sottomisura 7.1 «Piani di tutela e di gestione dei siti di Natura 2000»



PIANO DI GESTIONE DELLA ZONA SPECIALE DI CONSERVAZIONE (ZSC):

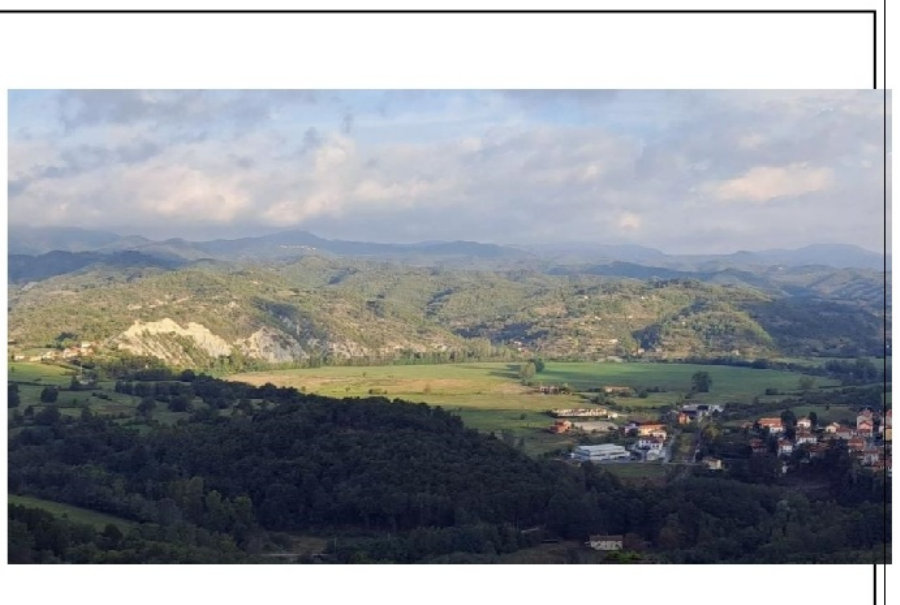
Cod. IT 1321205
ROCCETTA CAIRO

Ente di Gestione:
 Provincia di Savona

QUADRO CONOSCITIVO **Q1** **Q0**

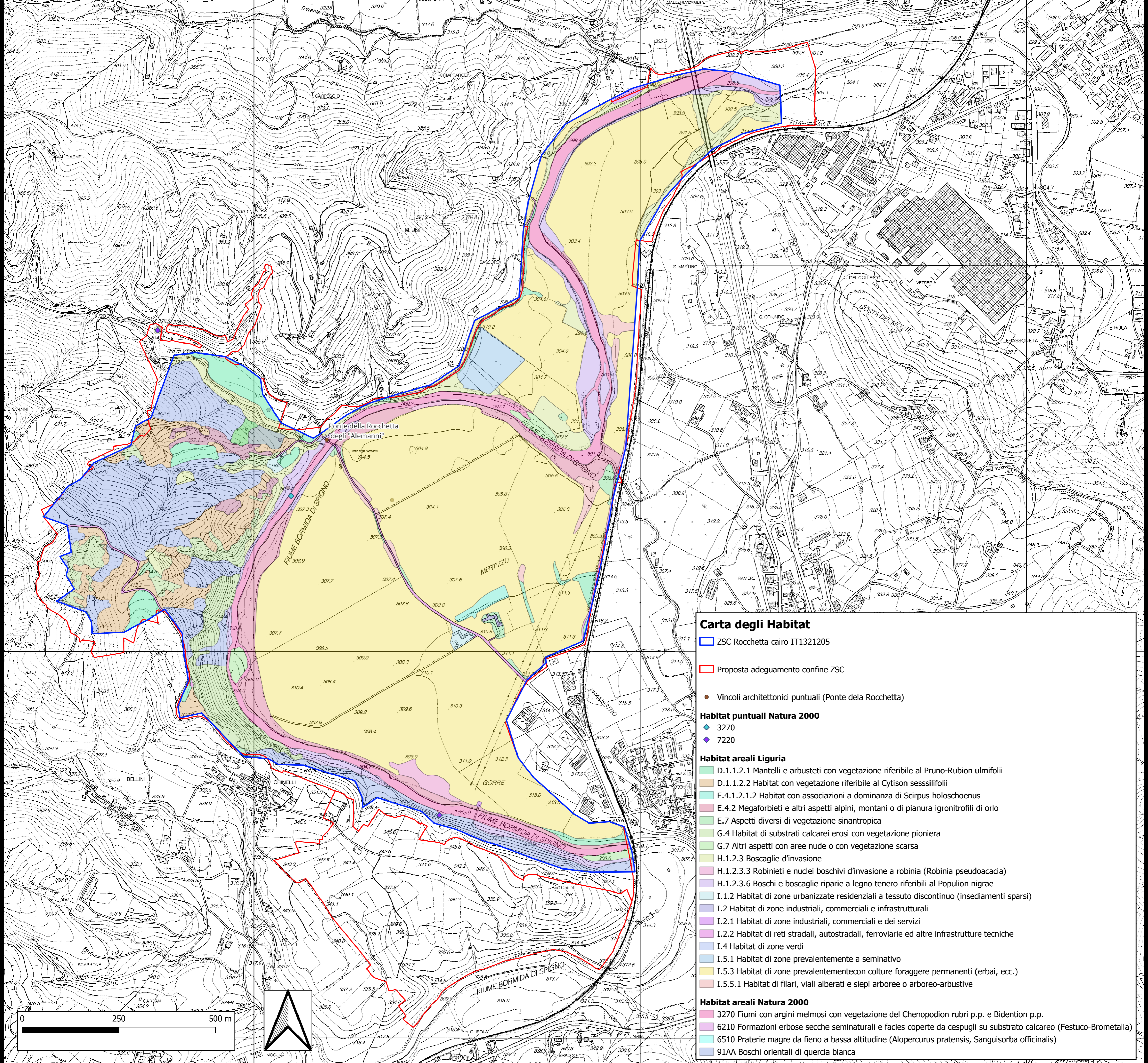
CARTA HABITAT **TAV.** **Scala 1:5.000**

Vice Direzione Generale
Agricoltura, Risorse Naturali,
Are Protette e Marketing
Territoriale.
Settore Politiche della Natura e
delle Aree Interne, Protette e
Marine, Parchi e Biodiversità.



Coordinamento:
 - Xilomprese srls (Dott. Botta Alberto
 Emiliano - Dott. Moretto Enzo)
Gruppo di lavoro:
Aspetti naturalistici (flora)
 - Dott. Maglio Francesca
Aspetti naturalistici (fauna):
 - Dott. Bovero Stefano
 - Dott. Bo Tiziano
 - CESSIN srl (Dott. Saritana Fabiano
 Dott. Fabrizio Oneto – Dott. Daniele
 Duradoni – Dott. Filippo Demicheli)
Inquadramento sito ed aspetti
planificatori:
 DISAFA (Dott. Berretti Roberta - Dott.
 Musio Luca)

Adottato con Deliberazione dell'Ente di Gestione n. del
 Allegato n. alla DGR n. del



Carta degli Habitat

ZSC Rocchetta cairo IT1321205

Proposta adeguamento confine ZSC

Vincoli architettonici puntuali (Ponte dela Rocchetta)

Habitat puntuali Natura 2000
 3270
 7220

- Habitat areali Liguria**
- D.1.1.2.1 Mantelli e arbusteti con vegetazione riferibile al Pruno-Rubion ulmifolii
 - D.1.1.2.2 Habitat con vegetazione riferibile al Cytison sessilifolii
 - E.4.1.1.2 Habitat con associazioni a dominanza di Scirpus holoschoenus
 - E.4.2 Megaforbieti e altri aspetti alpini, montani o di pianura igrontrofili di orlo
 - E.7 Aspetti diversi di vegetazione sinantropica
 - G.4 Habitat di substrati calcarei erosi con vegetazione pioniera
 - G.7 Altri aspetti con aree nude o con vegetazione scarsa
 - H.1.1.2.3 Boscaglie d'invasione
 - H.1.2.3.3 Robinieti e nuclei boschivi d'invasione a robinia (Robinia pseudoacacia)
 - H.1.2.3.6 Boschi e boscaglie riparie a legno tenero riferibili al Populion nigrae
 - I.1.2 Habitat di zone urbanizzate residenziali a tessuto discontinuo (insediamenti sparsi)
 - I.2 Habitat di zone industriali, commerciali e infrastrutturali
 - I.2.1 Habitat di zone industriali, commerciali e dei servizi
 - I.2.2 Habitat di reti stradali, autostradali, ferroviarie ed altre infrastrutture tecniche
 - I.4 Habitat di zone verdi
 - I.5.1 Habitat di zone prevalentemente a seminativo
 - I.5.3 Habitat di zone prevalentemente con colture foraggere permanenti (erbai, ecc.)
 - I.5.5.1 Habitat di filari, viali alberati e siepi arboree o arboreo-arbustive

- Habitat areali Natura 2000**
- 3270 Fiumi con argini melmosi con vegetazione del Chenopodium rubri p.p. e Bidention p.p.
 - 6210 Formazioni erbose secche seminaturali e facies coperte da cespugli su substrato calcareo (Festuco-Brometalia)
 - 6510 Praterie magre da fieno a bassa altitudine (Alopecurus pratensis, Sanguisorba officinalis)
 - 91AA Boschi orientali di quercia bianca

